



R1 Feeder Hauts de France 2021

29 - 30 Avril et 1^{er} Mai – Pont Sainte Maxence



Epreuve devant respecter le règlement sportif

de la Commission Eau Douce de la FFPS



MOTS D'ACCUEIL



Chers amis compétiteurs,

Au nom des membres du Comité Régional des Hauts de France des Pêches Sportives commission eau douce, c'est avec un réel plaisir que nous vous accueillons de l'Oise, pour la R 1 Régional 2021 Feeder.

Nos remerciements iront envers nos partenaires pour leurs aides respectives : le Conseil Départemental de l'Oise, la Fédération pêche de l'Oise, et la ville de PONT SAINTE MAXENCE.

Nous remercions tout particulièrement le Comité Départemental de l'Oise FFPS ed et l'AAPPMA de Pont Sainte Maxence et le club Pêche Compétition de Pont Sainte Maxence avec son président Emmanuel ROCQ et son équipe de bénévoles mobilisés sur ce week-end de 3 jours et qui nous n'en doutons pas mettront tout en œuvre pour la réussite de cette grande épreuve régional.

Nous souhaitons bonne chance à tous les concurrents.

Le Président de la Commission eau douce
Du CR Hauts de France FFPS

Pascal DELISLE



Chers amis compétiteurs,

Au nom des membres du club de Pêche Compétition Pont Sainte Maxence c'est avec un réel plaisir que nous vous accueillons sur les berges de l'Oise à Pont Sainte Maxence pour ce championnat R1 Feeder

Nous remercions tout particulièrement l' AAPPMA et la Mairie de Pont Sainte Maxence de nous permettre d'accueillir ce championnat .

Nous souhaitons bonne chance à tous les participants et que tout se déroule dans la bonne humeur

Le Président de Pêche Compétition Pont Sainte Maxence
Emmanuel Rocq

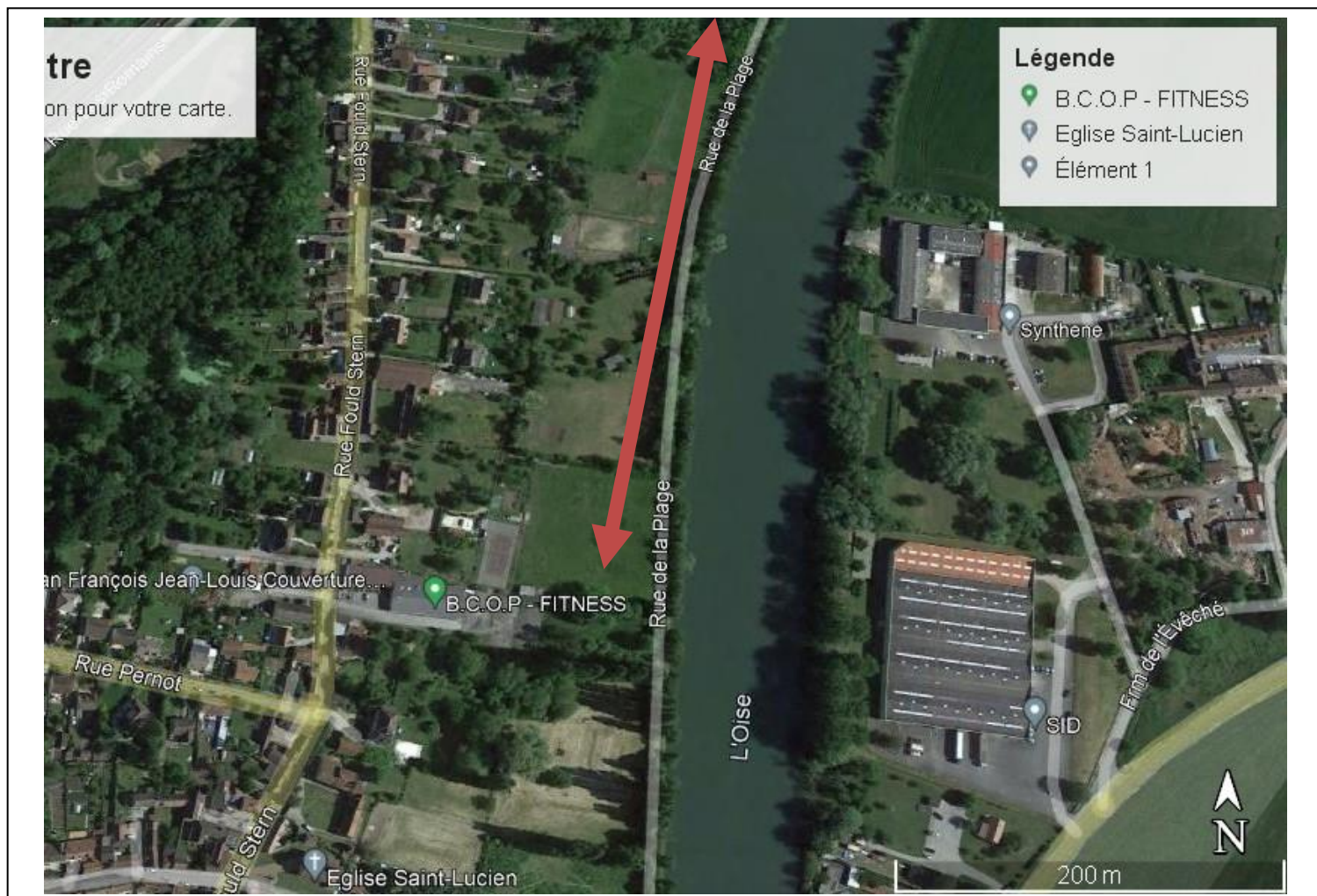
Infos SITE et SECTEURS

Poissons dominants	Gardons, Plaquettes, Brèmes ,Perches , Barbeaux, Ablettes, Gobies ?
---------------------------	---------------------------------------------------------------------

	Accès	Points GPS	Chariot
Epreuve			OUI sur
en	Rue de la plage à Sarron (60700 Pont Ste Maxence)	49°19'1.30"N 2°37'28.20"E	certaines
ligne			places

Anguille	Interdite
Brochet	Interdit
Sandre	Interdit
Truite	25cms

	Profondeur	Vitesse du courant Nul – Lent –Rapide -Violent
Secteur A	3,5 à 5 m	Lent à rapide



LIMITATIONS

	Maximum	Particularités
Cannes	4,60 mètres	
Amorce	12 litres	
Esches totales	2,5 litres	
Dont fouillis	0,5 litre	Dont vers de vase 0,25 litre
Dont vers de terre	0,5 litre	entiers

HORAIRES

	Vendredi	Samedi	Dimanche
Rendez-vous	8 h	8 h	7 h 15
Tirage au sort	8 h 45	8 h 15	
Entrée dans les box	10 h	9 h	8 h
Début des contrôles (*)	10 h 45	9 h 45	8 h 45
Amorçage	11 h 50	10 h 50	9 h 50
Début de la manche	12 h	11 h	10 h
5 minutes	16 h 55	15 h 55	14 h 55
Fin de la manche	17 h	16 h	15 h
Palmarès		environ	16 h 30
Marée basse			
Marée haute			

(*) : Les esches doivent être présentées dans des boîtes mesure, sans maintien du couvercle.

Points de rendez-vous

	Sur place	Autre	Points GPS
Vendredi	X	Rue de la plage à Sarron (60700 Pont ste Maxence)	49°19'1.30''N 2°37'28.20''E
Samedi	X	idem	
Dimanche	X	idem	
Palmarès	X	idem	

Informations diverses

	Nom	Téléphone	Mail
Responsable de l'épreuve	Delisle Pascal	06 14 67 80 92	delisle.p@orange.fr
	Cathelin Christophe	06 12 30 88 19	cathelin.tof@hotmail.fr
Renseignements	Rocq Emmanuel	06 64 63 72 79	rocq.emmanuel@outlook.fr
Forfait	Delisle Pascal	06 14 67 80 92	delisle.p@orange.fr

Grille de tirage

Trop de variation du nombre de pêcheurs pour se risquer à la mettre

Règlement particulier

Prévoir 2 bourriches – poissons remis à l'eau après la pesée

Pas de buvette ni restauration